

PRELIMINARY

# High Selectivity Super Het Receiver

SAW FILTERED & HIGH SENSITIVITY

## RX-4MM5++/F

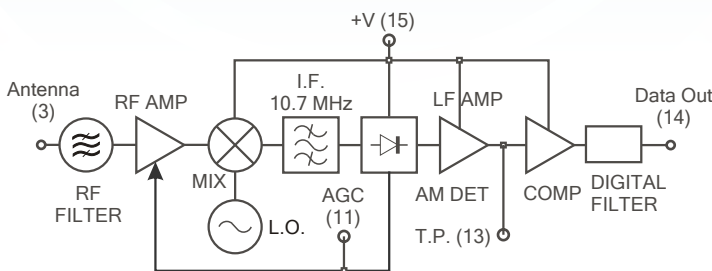
### Descrizione

Ricevitore supereterodina AM OOK miniaturizzato ad elevata sensibilità in ingresso, alta immunità ai campi elettromagnetici interferenti, ottenuta con l'impiego del filtro SAW in ingresso. Grazie a una nuova tecnica circuitale, rende il ricevitore ideale per applicazioni dove sia necessaria un'ottima immunità ai disturbi creati da motori a spazzole.

### Description

Super-het receiver of AM modulated digital data, working at 433,92 Mhz frequency. Pin to pin compatible with all OOK AUREL receivers. High selectivity and sensitivity obtained by a front-end SAW filter. Ideal for applications needs a higher noise immunity created by brushes electrical motor.

### Block diagram



## TECHNICAL SPECIFICATION

Ta = 25 °C

Characteristics		Min	Typ	Max	Unit
Supply Voltage	Alimentazione	4.5	5	5.5	Vdc
Supply Current	Corrente Assorbita		7.5	8.6	mA
Reception frequency	Frequenza di ricezione		433.92		MHz
RF sensitivity <sup>(1)</sup>	Sensibilità RF <sup>(1)</sup>	-110	-113 <sup>(1)</sup>		dBm
IF Bandwidth - 3dB	Banda passante IF a - 3dB		280		KHz
Interference rejection at ± 10 Mhz	Reiezione alle Interferenze a ± 10 Mhz	60			dB
Square wave output	Onda quadra in uscita	0.1	2	3	KHz
Output high voltage	Livello alto d'uscita	0.8Vd <sup>(4)</sup>			V
Output low voltage	Livello basso d'uscita			0.2Vd <sup>(4)</sup>	V
Antenna RF emission	Emissioni RF spurie in antenna			- 60 <sup>(2)</sup>	dB
Switch-on time	Tempo di accensione			0.3	ms
Operating temperature range	Temperatura di lavoro	-20		+80	°C

Nota 1: Sensibilità ottenuta mediante generatore RF modulato 100%

Nota 2: La misura dell'emissione RF è stata ottenuta collegando direttamente l'analizzatore di spettro sul Pin 14 del RX.

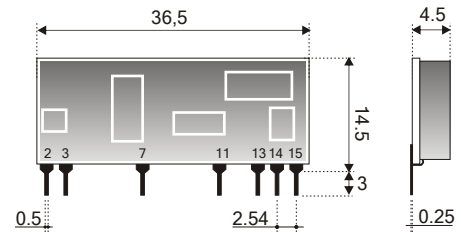
Nota 4: Valori ottenuti con carico massimo di 10K.

P.N. 65PR01273

AUREL S.p.A. • Via Foro dei Tigli, 4 • I 47015 Modigliana (FC) Italy • Phone : +39 (0546) 941124 • Fax : +39 (0546) 941660

Contact : P2M - Phone : +33 (0)1 30 62 64 64 - email : [infos@p2m.com](mailto:infos@p2m.com)

### Dimensions



### Component Side



### Pin-Out

- 2) Ground
- 3) Antenna
- 7) Ground
- 11) AGC On-Off
- 13) RSSI Out - Test point
- 14) Data Out
- 15) +V

### Applications

- Apricancello
- Attuatori
- Avvolgibili
- Pompe idrauliche